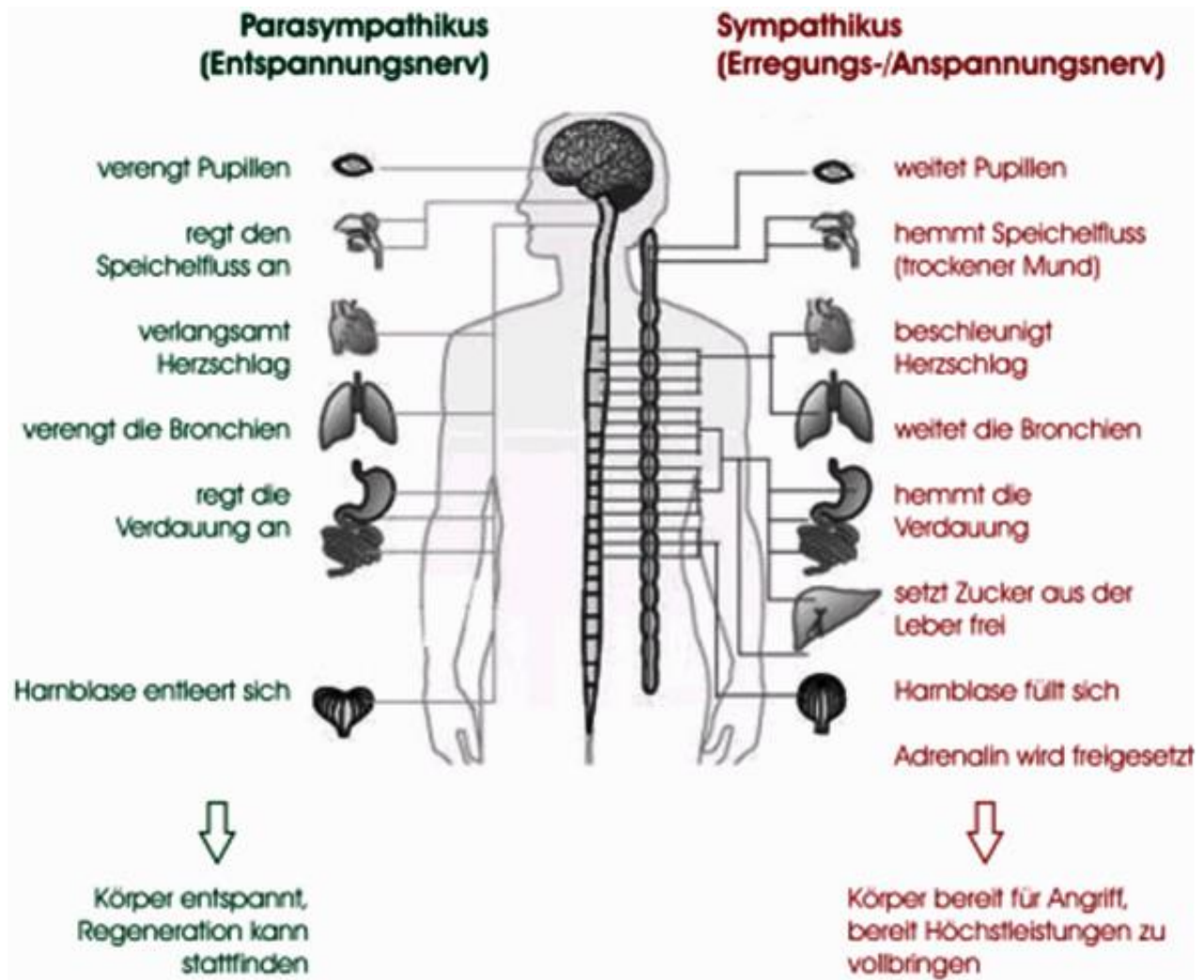


Biologische Prozesse der Angstreaktion



- Gefahr (real oder eingeschätzt) => Amygdala => Sympathikus + Adrenalin => Aktivierung körperlicher Prozesse (Schwitzen, Herzrasen...) => Energie-/Sauerstofftransport
- Adrenalin aufgebraucht => zu viel Sauerstoff => Parasympathikus => Hemmung körperlicher Prozesse => Erschöpfung